

Programma dettagliato della Giornata di Studio del 23 giugno 2022

✓ 14:00-15:00. Saluti delle Autorità e dei soggetti Promotori

Intervengono:

- G. Delsante (Sindaco di Corniglio)
- G. Vignali (Direttore Parco Nazionale Appennino Tosco-Emiliano e Parco dei Cento Laghi)
- B. Lori (Assessore a montagna, aree interne, progr. territoriale, pari opportun., Regione Emilia-Romagna)
- R. Nicolini (Direttore Agenzia per la sicurezza territoriale e la protezione civile, Regione Emilia-Romagna)
- M. Berselli (Segretario Generale Autorità di bacino distrettuale del fiume Po)
- G. Bertozzi (Responsabile Ufficio Sicurezza Territoriale e Protezione Civile di Parma, RER)
- P.L. Fedele (Comandante Gruppo Carabinieri Forestali di Parma)
- P. Antolini (Presidente Ordine dei Geologi dell'Emilia-Romagna)
- D. Calcaterra (Presidente Associazione Italiana di Geologia Applicata e Ambientale)
- M. Soldati (Delegato Associazione Italiana di Geografia fisica e Geomorfologia)
- G. Lollino (già Presidente Gruppo Nazionale International Ass. Engineering Geology and Environment)
- A. Tazioli (Delegato Sezione Italiana dell'International Association of Hydrogeologists)

✓ 15:00-16:00. La grande frana di Corniglio del 1994: caratteristiche e gestione

Coordina: Lucio Ubertini (già Presidente CNR-GNDCI)

Intervengono:

- C. Tellini (già UNIPR): Caratteristiche geologiche e geomorfologiche dell'evento
- U. Ferrari (già Sindaco di Corniglio): L'impatto dell'evento sulla comunità locale
- C. Truffelli (già Presidente Provincia Parma): Il coordinamento tra le Istituzioni
- P. Canuti (già UNIFI) e G. Marchi (già UNIBO): Il ruolo della Commissione Grandi Rischi Emilia-Romagna
- C. Malaguti (già SPDS, Regione Emilia-Romagna): Indagini, interventi e perimetrazione

Pausa Caffè

✓ 16:30-18:30. Le grandi frane: sfide per la professione, il mondo scientifico e gli enti territoriali

Coordina: Claudio Margottini (Senior Scientist ISPRA e già Addetto Scientifico ambasciata italiana in Egitto)

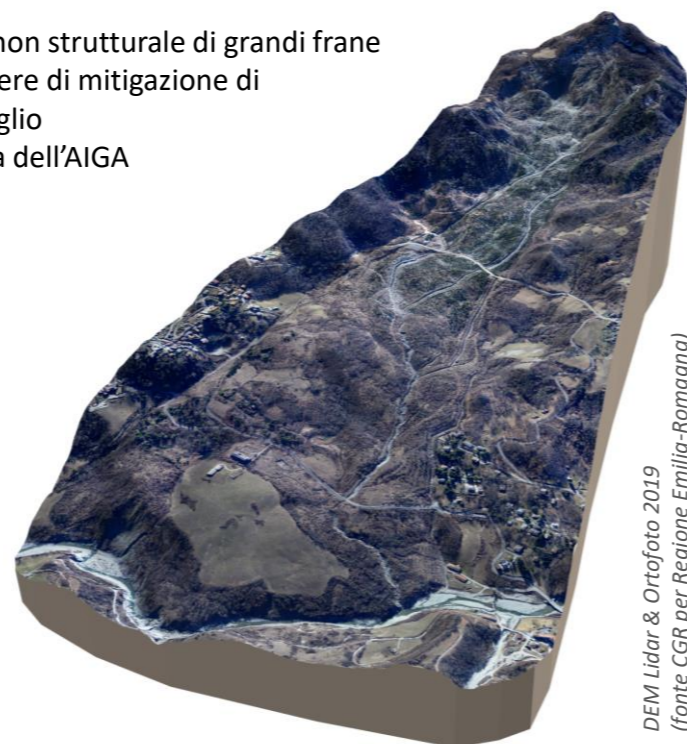
Intervengono:

- L. Borgatti (UNIBO): Ricorrenza e rilevanza spazio-temporale di grandi frane
- M. Pizziolo (AGSS-RER) Riattivazioni di grandi frane negli ultimi decenni
- A. Ambrogio (Libero Professionista): Indagini geofisiche di grandi frane
- D. Giordan (IRPI-CNR): Monitoraggio di grandi frane
- M. Berti (UNIBO): Modellazione di grandi frane
- A. Corsini (UNIMORE): Prevenzione e mitigazione non strutturale di grandi frane
- G. Truffelli (USTPC-PC) & M. Diena (USTPC-PR): Opere di mitigazione di grandi frane e recenti interventi alla Frana di Corniglio
- D. Calcaterra (UNINA): Il volume sulle Frane d'Italia dell'AIGA

✓ 18:30-19:00 Discussione e chiusura Lavori



Sopralluogo durante la frana del 1994



DEM Lidar & Ortofoto 2019
(fonte CGR per Regione Emilia-Romagna)
Elaborazione: G. Ciccicarese - Unimore

Corniglio (Parma) 23 e 24 giugno 2022

LE GRANDI FRANE: GESTIONE, ANALISI E SUPERAMENTO

Giornate di studio e di campo alla grande frana di Corniglio del 1994

(ricordando il Prof. Maurizio Pellegrini)



Promosso e organizzato da

- Associazione Italiana di Geologia Applicata e Ambientale (AIGA)
- Ordine dei Geologi dell'Emilia-Romagna (OGER)
- Agenzia per la sicurezza territoriale e la protezione civile, Regione Emilia-Romagna (ARSTPC-RER)

Promosso da

- Associazione Italiana di Geografia fisica e Geomorfologia (AIGeo)
- Gruppo Nazionale dell'International Association for Engineering Geology and Environment (IAEG)
- Sezione Italiana dell'International Association of Hydrogeologists (IAH)

col Patrocinio di

- Università degli Studi di Modena e Reggio Emilia
- Alma Mater Studiorum Università di Bologna
- Comune di Corniglio
- Parco Nazionale Appennino Tosco-Emiliano e Parco dei Cento Laghi

Programma generale

✓ 23 giugno 2022: Giornata di Studio presso ex "Colonia Montana" di Corniglio

- 14.00 – 19.00: Giornata di Studio (presso Sala Convegni, ex Colonia Montana di Corniglio)
- 20:30: Cena (presso Ristorante-Albergo Ghirardini di Bosco di Corniglio)

✓ 24 giugno 2022: Visita di Campo alla grande frana di Corniglio

- 08:30: Ritrovo lungo SP 40 e trasferimento verso parte alta della frana (con mezzi fuoristrada)
- 09:00: Visita guidata alla frana, agli interventi di sistemazione ed alla rete di monitoraggio
- 13:30: Buffet di saluto presso il Castello di Corniglio

Informazioni generali

✓ Numero massimo di partecipanti: 100

✓ Quota iscrizione: 30 euro (esclusi relatori e coordinatori di sessione) per iscrizione:

- Step. 1. Inviare mail a: info@geologiemiariomagna.it con oggetto 'CORNIGLIO2022'
- Step. 2. Ricezione di mail di accettazione iscrizione ed istruzioni per pagamento quota iscrizione

✓ Crediti APC: 10 (5+5 attribuiti per ogni singola giornata)

✓ Organizzazione a cura di: L. Borgatti, A. Corsini, F. Ronchetti, G. Truffelli, M. Diena, P. Antolini, L. Soliani

Specifiche

Trasporti: l'organizzazione mette a disposizione un bus navetta per coloro che intendono arrivare via treno, fino ad un massimo di 30 posti. Il bus partirà dalla stazione Reggio Emilia AV Mediopadana verso le ore 11:00 del 23 giugno e riporterà i partecipanti alla stazione AV-Mp entro le ore 17:00 del 24 giugno. Il bus resterà disponibile entrambi i giorni per i trasferimenti in loco (da e per la cena e l'escursione). All'atto di iscrizione si prega di specificare la volontà di usufruire del servizio, indicando eventuali specifiche esigenze legate ad orario d'arrivo e partenza da stazione AV-Mp.

Iscrizioni: Le iscrizioni saranno accettate fino ad esaurimento posti. La quota comprende: coffee break del 23 giugno, buffet di saluto del 24 giugno, bus navetta (per chi ne usufruisce). Rimangono a carico dei partecipanti la cena del 23 giugno (35 euro) ed i pernottamenti. Un elenco delle strutture ricettive sarà comunicato all'atto di iscrizione.

Green pass: La partecipazione all'evento presuppone il rispetto dei requisiti di green-pass vigenti al momento.

Corniglio (Parma) 23 e 24 giugno 2022

LE GRANDI FRANE: GESTIONE, ANALISI E SUPERAMENTO

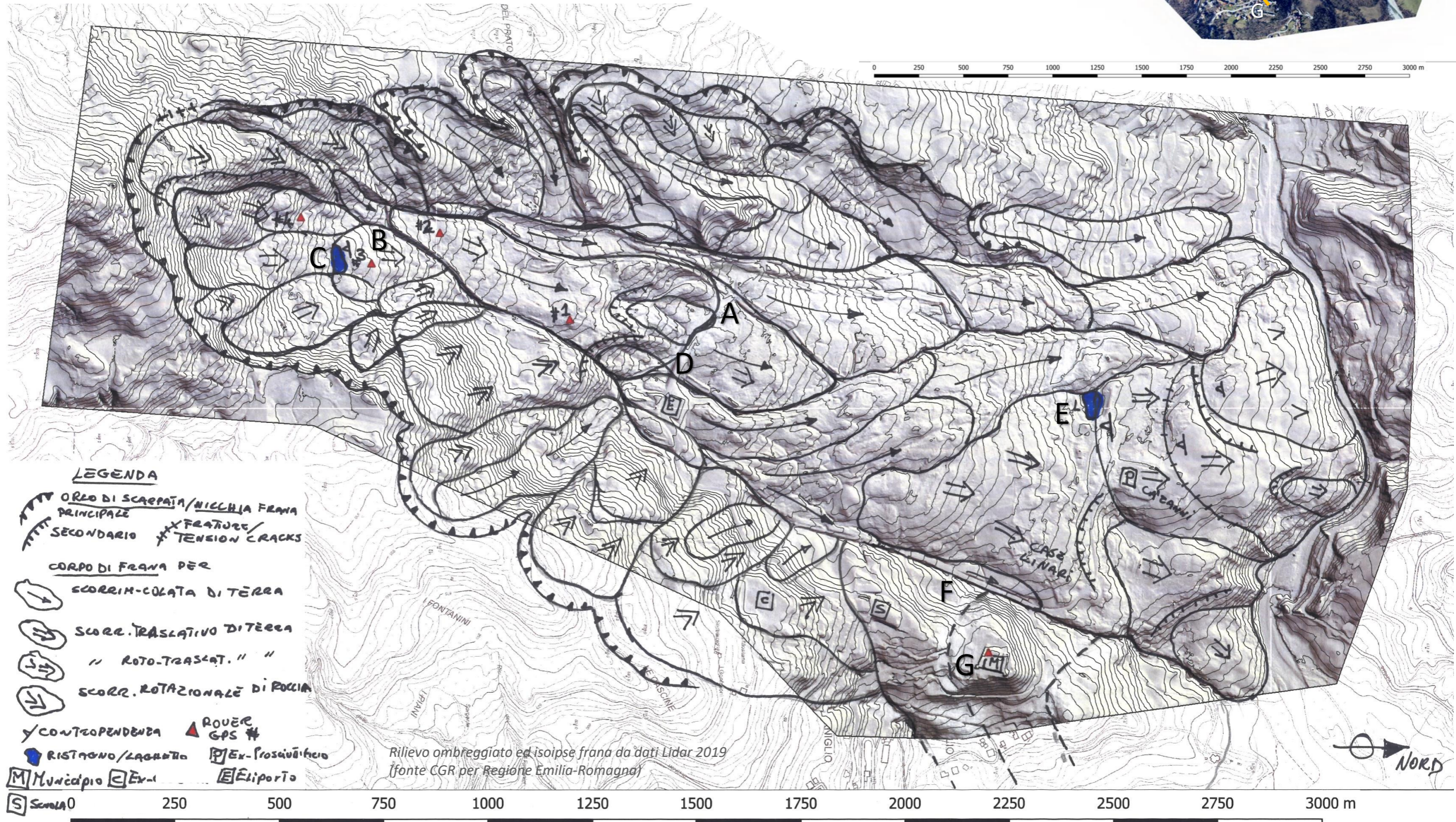
Giornate di studio e di campo alla grande frana di Corniglio del 1994

(ricordando il Prof. Maurizio Pellegrini)

Specifiche della visita di Campo alla grande frana di Corniglio del 24 giugno 2022

(guida di G. Truffelli, M. Diena, M. Mulas, A. Corsini)

- **Salita A-B-C:** Lunghezza circa 1.0 km, Dislivello: +150 m, Difficoltà: minima (mezzi fuoristrada tratto A-B)
- **Discesa C-D-E-F-G:** Lunghezza circa 3 km, Dislivello -300 m, Difficoltà: semplice con abbigliamento e calzature escursionistici idonei a percorrere strade sterrate



LEGENDA

- OREO DI SCARPATA/NICCHIA FRANA PRINCIPALE
- SECONDARIO
- FEATURE/TENSION CRACKS
- CORPO DI FRANA PER:
 - SCORRIM-COLATA DI TERRA
 - SCORR. TRASLATIVO DI TERRA
 - "ROTO-TRASCAT." "
 - SCORR. ROTAZIONALE DI ROCCIA
- CONTEOPENDENZA
- RISTAGNO/LAGHETTO
- Municipio
- S Scuola
- ROVER GPS
- Ex-Prosciutto
- Eliporto

Rilievo ombreggiato ed isoipse frana da dati Lidar 2019
(fonte CGR per Regione Emilia-Romagna)